

Jeep

COMPASS

Prijzen & specificaties



Per 1 september 2023

Prijzen JEEP Compass per 1 september 2023

MHEV			kW (pk)	energie label	CO2 g/km	consumenten prijs (1)	fiscale waarde (2)	BPM (3)	BTW	prijs excl.	maandelijks bijtellings bedrag (4)
686 42H 3	Altitude	1.5T e-Hybrid	97 (130)	B	128	€43.700	€42.705	€5.474	€6.462	€30.769	€289
686 42H 3-002	Summit	1.5T e-Hybrid	97 (130)	B	127	€47.100	€46.105	€5.325	€7.078	€33.702	€312
PHEV			kW (pk)	energie label	CO2 g/km	consumenten prijs (1)	fiscale waarde (2)	BPM (3)	BTW	prijs excl.	maandelijks bijtellings bedrag (4)
689 46J 3	Altitude	4Xe 190	140 (190)	A	38	€45.990	€44.995	€1.248	€7.592	€36.155	€305
689 96K 3	Overland	4Xe 240	177 (240)	A	45	€47.290	€46.295	€1.885	€7.708	€36.702	€313
689 46K 3-002	Summit	4Xe 240	177 (240)	A	37	€49.790	€48.795	€1.157	€8.268	€39.370	€330
689 96K 3-002	Trailhawk	4Xe 240	177 (240)	A	46	€50.290	€49.295	€1.976	€8.212	€39.107	€334

(1) De consumentenprijs zoals hierboven vermeld is de adviesprijs van de auto, inclusief btw en BPM en alle kosten die gemaakt moeten worden om uw auto rijklar te maken.

(2) De fiscale waarde geldt als grondslag voor het berekenen van de fiscale bijtelling.

(3) Elke optie of combinatie van opties kan de CO2-emissie van de auto beïnvloeden. Dit heeft gevolgen voor de te betalen BPM.

(4) Berekend o.b.v. 36,93% loonbelasting en gebaseerd op bijtellingstarieven van 2023: 22% voor mild-hybrid en plug-in hybrid.

Standaarduitrusting JEEP Compass per 1 september 2023

Altitude

Exterieur

- 18" lichtmetalen velgen met 235/50 R18 banden
- Zwarte 7-slots grille met chromomranding
- Verchromde raamomlijsting
- Ruitenwisser achter
- Glanzend zwarte buitenspiegels met geïntegreerde richtingaanwijzers.
- Buitenspiegels verwarmd, elektrisch verstelbaar en inklapbaar
- Automatisch inklapbare buitenspiegels bij vergrendelen van de auto
- Automatisch vergrendelende brandstofklep
- Vulopening van de brandstoftank zonder dop
- Uitschakelvertraging van de koplampen
- Deurgrepen in carrosseriekleur
- Licht getinte ramen
- LED-achterlichten
- LED-reflector koplampen
- Mistlampen achter

Specifiek 4xe

- U-Connect Box; Connectivity services
- E-call noodroepsysteem
- Mode 3 oplaadkabel: laadkabel met Mennekes stekker (laden bij publiek laadpunt of met thuisinstallatie)

Interieur

- Automatische airconditioning "DualZone"
- Airco-uitstroom en verwarming achter
- Multifunctioneel stuurwiel in techno-vinyl
- Digitaal instrumentenpaneel 10,25"
- 60/40 neerklapbare achterbank
- Instelbare hoogte veiligheidsgordels
- Bevestiging voor kinderzitje (Isofix)
- Centrale opbergconsole met verschuifbare armsteun
- Bagageruimte afscherming
- Derde hoofdsteun achter
- Armsteun achter met bekerhouders
- Met leder beklede automaathendel
- Zonnekleppen met verlichting
- 12V aansluiting voor en achter
- Elektrische ramen voor en achter met one touch bediening
- Weergave van de buitentemperatuur
- Binnendeurhandgreep met LED-verlichting
- LED-kaartlezer
- LED plafondverlichting
- 6 luidsprekers
- USB-aansluiting type A en C achter
- In hoogte/diepte verstelbaar stuur
- Bekleding stof/kunstleder zwart met grijs stiksel
- Bestuurders leendesteun, elektrisch regelbaar (2-standen)
- Vloermatten

Voorzieningen

- Adaptieve cruise control met 'Stop & Go'
- Uconnect infotainmentsysteem met 10,1"-touchscreen (Bluetooth®, wireless Apple carPlay/Android auto)
- Automatisch dimmende binnenspiegel
- Automatisch dimmend grootlicht (Smartbeam)
- Passive Entry
- Electronic Roll Mitigation
- Regensensor
- Automatisch inschakelende verlichting
- Radio DAB - Digital Audio Broadcast
- Bluetooth
- Traffic sign recognition (TSR)
- Electronic Park Brake
- Achteruitrijcamera

Veiligheid

- Noodremsysteem voor voetgangers en fietsers
- Electronic Stability Control
- Trailer Sway Dumping - Anti-slingersysteem voor aanhangwagens
- Forward Collision Warning Plus
- Instelbare snelheidsbegrenzer
- Intelligent speed assist (ISA)
- Vermoeidheidsdetectie bestuurder
- Active Lane Management
- Tire Pressure Monitoring Display (waarschuwingssysteem lage bandenspanning)

Standaarduitrusting JEEP Compass per 1 september 2023

Summit (boven Altitude)

Exterieur

- 19" lichtmetalen velgen met 235/45 R19 banden
- Zwarte 7-slots grille met grijze omranding
- Zwarte raamomlijsting
- Glanzend zwarte wielkastranden
- Glanzend zwarte dorpelafwerking
- Twotone carrosserieafwerking
- LED-mistlampen
- LED projector koplampen
- Privacy glass
- Dakrails
- Emblem in glanzend zwart

Interieur

- Bekleding Leder zwart met grijs stiksel, ventilatie en 8-voudige elektrische verstelling van beide voorstoelen met geheugen op de bestuurdersstoel
- 40/20/40 neerklapbare achterbank
- Bestuurders- en passagiers lendesteun, elektrisch regelbaar (4-standen)

Voorzieningen

- Alarm
- Parksense parkeersensoren voor en achter
- Park en unpark hulpsysteem



Standaarduitrusting JEEP Compass per 1 september 2023

Overland

Exterieur

- 17" Lichtmetalen velgen met 235/60 R17 M+S banden
- Zwarte 7-slots grille met zilveromranding
- Off-road voorbumper met zilverkleurige afwerking
- Zwarte raamomlijsting
- Dakrails
- Ruitenwisser achter
- Glanzend zwarte buitenspiegels met geïntegreerde richtingaanwijzers.
- Buitenspiegels verwarmd, elektrisch verstelbaar en inklapbaar
- Automatisch inklapbare buitenspiegels bij vergrendelen van de auto
- Automatisch vergrendelende brandstofklep
- Vulopening van de brandstoftank zonder dop
- Uitschakelvertraging van de koplampen
- Deurgrepen in carrosseriekleur
- Licht getinte ramen
- LED-achterlichten
- LED-reflector koplampen
- LED-mistlampen
- Mistlampen achter
- Emblemen in glanzend zwart

Veiligheid

- Noodremsysteem voor voetgangers en fietsers
- Electronic Stability Control
- Trailer Sway Dumping - Anti-slingersysteem voor aanhangwagens
- Forward Collision Warning Plus
- Instelbare snelheidsbegrenzer

- Intelligent speed assist (ISA)
- Vermoeidheidsdetectie bestuurder
- Active Lane Management
- Tire Pressure Monitoring Display (waarschuwingssysteem lage bandenspanning)

Interieur

- Automatische airconditioning "DualZone"
- Airco-uitstroom en verwarming achter
- Multifunctioneel stuurwiel in techno-vinyl
- Digitaal instrumentenpaneel 10,25"
- 60/40 neerklapbare achterbank
- Instelbare hoogte veiligheidsgordels
- Bevestiging voor kinderzitje (Isofix)
- Centrale opbergconsole met verschuifbare armsteun
- Bagageruimte afscherming
- Derde hoofdsteun achter
- Armsteun achter met bekerhouders
- Met leder beklede automaathendel
- Zonnekleppen met verlichting
- 12V aansluiting voor en achter
- Elektrische ramen voor en achter met one touch bediening
- Weergave van de buitentemperatuur
- Binnendeurhandgreep met LED-verlichting
- LED-kaartlezer
- LED plafondverlichting
- 6 luidsprekers
- USB-aansluiting type A en C achter

- In hoogte/diepte verstelbaar stuur
- Bekleding stof/kunstleder afwasbaar zwart met bronskleurig stiksel
- Bestuurders leendesteun, elektrisch regelbaar (2-standen)
- Vloermatten

Voorzieningen

- Off Road veersysteem
- Adaptieve cruise control met 'Stop & Go'
- Uconnect infotainmentsysteem met 10,1"-touchscreen (Bluetooth®, wireless Apple carPlay/Android auto)
- Automatisch dimmende binnenspiegel
- Automatisch dimmend grootlicht (Smartbeam)
- Passive Entry
- Electronic Roll Mitigation
- Regensensor
- Automatisch inschakelende verlichting
- Radio DAB - Digital Audio Broadcast
- Bluetooth
- Traffic sign recognition (TSR)
- Electronic Park Brake
- Achteruitrijcamera
- U-Connect Box; Connectivity services
- E-call noodroepsysteem
- Mode 3 oplaadkabel: laadkabel met Mennekes stekker (laden bij publiek laadpunt of met thuisinstallatie)

Standaarduitrusting JEEP Compass per 1 september 2023

Trailhawk (boven Overland)

Exterieur

- Privacy glass
- LED projector koplampen
- Trailhawk-badge
- 'Trail rated'-badges
- Sticker op motorkap
- Twotone carrosserieafwerking
- Transmissie beschermingsplaat
- Benzinetank beschermingsplaat
- Versnellingsbak beschermingsplaat
- Voorwielophanging beschermingsplaat
- Haken achter

Interieur

- Bekleding Leder zwart met rood stiksel, ventilatie en 8-voudige elektrische verstelling van beide voorstoelen met geheugen op de bestuurdersstoel
- 40/20/40 neerklapbare achterbank
- Bestuurders- en passagiers lendesteun, elektrisch regelbaar (4-standen)
- 'All-weather' vloermatten
- Vinyl mat in bagageruimte

Voorzieningen

- Alarm
- Parksense parkeersensoren voor en achter
- Park en unpark hulpsysteem
- Compact reservewiel, tijdelijk gebruik (stalen velg)
- Selec-Terrain - 4WD met rijmodeselectie met Rock- & Sport-modus



Optiepakketten JEEP Compass per 1 september 2023

Business Pack

- Navigatiesysteem met 10,1" scherm
- Highway assist
- Verkeersbordherkenning
- Handsfree elektrisch bedienbare achterklep (niet te combineren met trekhaak).
- Automatisch dimmende binnenspiegel
- Draadloze telefoonlader
- LED-mistlampen
- Connectivity services
- E-call noodroepsysteem

Safety Pack

- 360° parkeercamera
- Parksense parkeersensoren voor en achter
- Park Assist
- Buitenspiegels met instapverlichting
- Blind Spot Monitoring
- LED mistlampen.

Winter Pack

- All Weather off-road vloermatten voor & achter
- Stoelverwarming voor
- Lederen stuurwiel
- Verwarmbare voorruitrand
- Stuurwielverwarming

Opties JEEP Compass per 1 september 2023

incl. BTW

excl. BTW

Elke optie of combinatie van opties kan de CO₂-emissie van de auto beïnvloeden. Dit heeft gevolgen voor de te betalen BPM. Voor een exacte vaststelling van het BPM-bedrag van de door u samengestelde auto verwijzen we u naar onze online configurator op www.jeep.nl.

		Altitude	Summit	Overland	Trailhawk
Pastellak Colorado Red		S		S	
Pastellak Solid Black, Alpine White, Sting Grey	Sting Grey uitsluitend op Overland & Trailhawk	795,- 657,-		795,- 657,-	
Metaallak Blue Shade, Graphite Grey	Graphite Grey niet op Overland & Trailhawk	895,- 740,-		895,- 740,-	
Exterieur twotone Colorado Red met dak in Solid Black			S		S
Exterieur twotone Combinatie van overige bovenstaande kleuren met dak in Solid Black			795,- 657,-		795,- 657,-
Safety Pack 360° parkeercamera, Parksense parkeersensoren voor en achter, Park Assist, Buitenspiegels met instapverlichting, Blind Spot Monitoring, LED mistlampen.	3E1	1.300,- 1.074,-		1.300,- 1.074,-	
Safety Pack 360° parkeercamera, Park Assist, Buitenspiegels met instapverlichting, Blind Spot Monitoring.	4Y6		1.000,- 826,-		1.000,- 826,-
Business Pack Navigatiesysteem met 10,1" scherm, Highway assist, Verkeersbordherkenning, Handsfree elektrisch bedienbare achterklep, Automatisch dimmende binnenspiegel, Draadloze telefoonlader, LED-mistlampen, Connectivity services & E-call	AZ5	1.500,- 1.240,-		1.500,- 1.240,-	
Business Pack Navigatiesysteem met 10,1" scherm, Highway assist, Verkeersbordherkenning, Handsfree elektrisch bedienbare achterklep, Automatisch dimmende binnenspiegel, Draadloze telefoonlader, LED-mistlampen.	AZ5	1.300,- 1.074,-		1.300,- 1.074,-	1.300,- 1.074,-
Winter Pack All Weather off-road vloermatten voor & achter, Stoelverwarming voor, Lederen stuurwiel, Verwarmbare voorruitrand, Stuurwielverwarming.	3LM	700,- 579,-		700,- 579,-	700,- 579,-
Dual Pane Panoramadak Met elektrisch te openen voorpaneel.	GWJ		1.500,- 1.240,-	1.500,- 1.240,-	1.500,- 1.240,-

Opties JEEP Compass per 1 september 2023

incl. BTW

excl. BTW

Elke optie of combinatie van opties kan de CO₂-emissie van de auto beïnvloeden. Dit heeft gevolgen voor de te betalen BPM. Voor een exacte vaststelling van het BPM-bedrag van de door u samengestelde auto verwijzen we u naar onze online configurator op www.jeep.nl.

			Altitude	Summit	Overland	Trailhawk
Volwaardig reservewiel		TBS	250,- 207,-	250,- 207,-		
	Uitsluitend op e-Hybrid					
Volwaardig reservewiel		4UE	200,- 165,-	200,- 165,-	200,- 165,-	S
	Uitsluitend op 4xe					

Velgen JEEP Compass per 1 september 2023

Altitude



18" lichtmetalen velgen
glanzend zilver gelakt.
Standaard

Summit



19" lichtmetalen velgen
Diamond Cut
Standaard

Overland / Trailhawk



17" Lichtmetalen velgen
Grijs gelakt
Standaard

Bekleding JEEP Compass per 1 september 2023

Altitude



Stof/kunstleder zwart met
grijs stiksel
Standaard

Summit



Leder zwart met grijs
stiksel

Overland



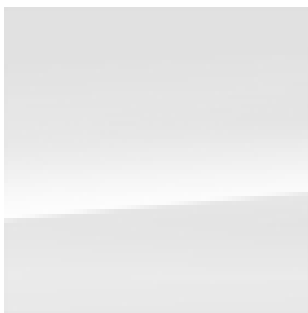
Stof/kunstleder zwart met
bronskleurig stiksel
Standaard

Trailhawk

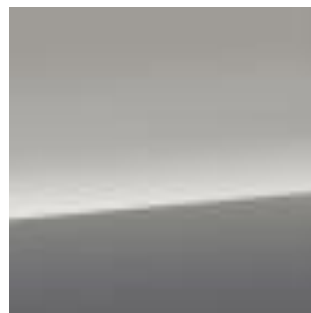


Leder zwart met rood
stiksel

Kleuren JEEP Compass per 1 september 2023



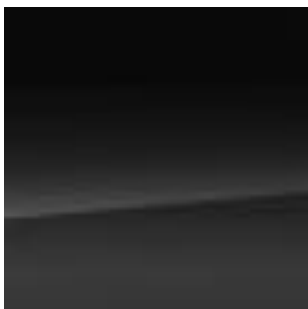
Alpine White



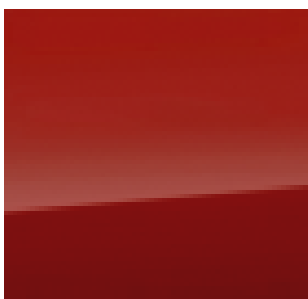
Sting Grey



Blue Shade



Solid Black



Colorado Red*



Graphite Grey

PASTELLAK

METAALLAK

* Zonder meerprijs

Technische specificaties JEEP Compass per 1 september 2023

MOTORISATIE

Brandstof	Benzine, ongelood
Transmissie	Automatisch, 7 versnellingen
Type	4-cilinder
Cilinderinhoud (cm ³)	1469
Aantal kleppen	16
Boring x slag	71.2x92,2
Compressieverhouding	12,5:1
Aandrijfsysteem	Voorwielaandrijving
Brandstofsysteem	Directe injectie
Inhoud brandstoftank (l)	55
Acceleratie van 0-100 km/h (sec.)	10
Topsnelheid (km/h)	193
ICE vermogen - kW (pk) / tpm	95 (130) / 5500
EV vermogen - kW (pk)	15 (20)
ICE Maximaal koppel - Nm @ tpm	240 / 1500
EV Maximaal koppel - Nm	55
EU milieunorm	Euro 6.4

BRANDSTOFVERBRUIK IN L/100KM (KM/L)

WLTP : CO ₂ , gecombineerd (g/km)	127	128
WLTP : Verbruik, gecombineerde rijcyclus (l/100km)	5,6	5,7

STUURINRICHTING

Aantal stuurromwentelingen (aanslag tot aanslag)	2,68
Draaicirkel, tussen stoepanden (m)	11,07

1.5T e-Hybrid 130 pk

AFMETINGEN

Hoogte max. (mm)/ met dakrails (mm)	1.624 / 1.629
Lengte (mm)	4404
Breedte met/zonder buitenspiegels (mm)	2.033 / 1874
Wielbasis (mm)	2636
Vrijloophoek voor (graden)	15,8
Vrijloophoek achter (graden)	30,8
Overloophoek (graden)	21,8
Max. bodemvrijheid (mm)	198
Max. waaddiepte (mm)	406

GEWICHTEN EN MATEN

Rijklaar gewicht (kg)	1575
Massa ledig gewicht / Kentekengewicht (kg)	1475
Maximaal toegestaan gewicht (kg)*	2045
Maximaal trekgewicht - geremd (kg)*	1450
Maximaal trekgewicht - ongeremd (kg)	600
Maximaal treingewicht (auto + aanhanger) (kg)	3245
Maximale kogeldruk (kg)	75
Maximale dakbelasting ((kg)	68
Volume bagageruimte - achterbank omhoog (l)	438
Volume bagageruimte - achterbank neergeklapt (l)	1387

* Mits het maximaal treingewicht niet wordt overschreden.

Technische specificaties JEEP Compass per 1 september 2023

MOTORISATIE	4xe 190 AT6	4xe 240 AT6		AFMETINGEN	(Trailhawk)
Brandstof	Benzine, ongelood	Benzine, ongelood		Hoogte max. (mm)/ met dakrails (mm)	1645 / 1649 1659 / 1664
Transmissie	Automatisch, 6 versn.	Automatisch, 6 versn.		Lengte (mm)	4404 4398
Type	4-cilinder	4-cilinder		Breedte met/zonder buitenspiegels (mm)	2033 / 1874 2033 / 1874
Cilinderinhoud (cm3)	1332	1332		Wielbasis (mm)	2636 2636
Aantal kleppen	16	16		Vrijloophoek voor (graden)	16,8 30,4
Boring x slag	70 x 86,5	70 x 86,5		Vrijloophoek achter (graden)	31,7 33,3
Compressieverhouding	10,5:1	10,5:1		Overloophoek (graden)	22,9 20,9
Aandrijfsysteem	Vierwielaandrijving	Vierwielaandrijving		Max. bodemvrijheid (mm)	201 213
Brandstofsysteem	Directe injectie	Directe injectie		Max. waaddiepte (mm)	406 483
Inhoud brandstoftank (l)	36,5	36,5			
Acceleratie van 0-100 km/h (sec.)	7,9	7,3		GEWICHTEN EN MATEN	
Topsnelheid (km/h)	183	200		Rijklaar gewicht (kg)	1935
Topsnelheid (km/h) - volledig elektrisch	135	135		Massa ledig gewicht / Kentekengewicht (kg)	1835
ICE vermogen - kW / tpm	96 (130) / 5550	132 (180) / 5750		Maximaal toegestaan gewicht (kg)*	2400
EV vermogen - kW (pk)	44 kW / 60 pk	44 kW / 60 pk		Maximaal trekgewicht - geremd (kg)*	1250
ICE/EV max. gecombineerd vermogen - kW (pk)	140 (190)	176 (240)		Maximaal trekgewicht - ongeremd (kg)	600
ICE Maximaal koppel - Nm @ tpm	270 / 1850	270 / 1850		Maximaal treingewicht (auto + aanhanger) (kg)	3400
EV Maximaal koppel - Nm	250	250		Maximale kogeldruk (kg)	75
EU milieunorm	Euro 6.4	Euro 6.4		Maximale dakbelasting ((kg)	68
Accupakket capaciteit	11,4 kWh	11,4 kWh		Volume bagageruimte - achterbank omhoog (l)	438
Maximum laadvermogen (bij 32 ampère installatie)	7,4 kW	7,4 kW		Volume bagageruimte - achterbank neergeklapt (l)	1387
BRANDSTOFVERBRUIK IN L/100KM (KM/L)					
WLTP : CO2, gecombineerd (g/km)	38	37	45	46	
WLTP : Verbruik, gecombineerde rijcyclus (l/100km)*	1,7	1,6	2,0	2,0	* Mits het maximaal treingewicht niet wordt overschreden.
Actieradius volledig elektrisch (stad)	58	58	55	54	
Actieradius volledig elektrisch (gecombineerd)	52	53	48	48	
STUURINRICHTING					
Aantal stuurromwentelingen (aanslag tot aanslag)	2,68	2,68			
Draaicirkel, tussen stoepranden (m)	11,07	11,07			

Afleverkosten JEEP COMPASS per 1 september 2023

e-Hybrid

	prijs incl. btw	BTW	prijs excl.
Adviestarief kosten rijklaar e-Hybrid ⁽¹⁾	€ 912,70	€ 158,40	€ 754,30
Leges:			
- Inschrijving in het kentekenregister	€ 43,40	n.v.t.	€ 43,40
- Tenaamstelling	€ 11,40	€ 0,79	€ 10,61
Recyclingsbijdrage ⁽²⁾	€ 22,50	€ 3,90	€ 18,60
Beheerbijdrage Li-ion accu	€ 5,00	€ 0,87	€ 4,13
Totaal rijklaarmaakkosten Benzineversies	€ 995,00	€ 163,97	€ 831,03

4Xe

	prijs incl. btw	BTW	prijs excl.
Adviestarief kosten rijklaar 4Xe ⁽¹⁾	€ 892,70	€ 154,93	€ 737,77
Leges:			
- Inschrijving in het kentekenregister	€ 43,40	n.v.t.	€ 43,40
- Tenaamstelling	€ 11,40	€ 0,79	€ 10,61
Recyclingsbijdrage ⁽²⁾	€ 22,50	€ 3,90	€ 18,60
Beheerbijdrage Li-ion accu	€ 25,00	€ 4,34	€ 20,66
Totaal rijklaarmaakkosten Plug-in Hybrid	€ 995,00	€ 163,97	€ 831,03

(1) Transportkosten, de-conservieren, reiniging binnen- en buitenkant, Pre Delivery Inspection (0-beurt), 3 jaar garantie (8 jaar of 160.000 km garantie op het accupakket), 3 jaar Road Assistance, kentekenplaten, kentekenplaaouhouders, veiligheidskit, aflevering van de auto. De veiligheidskit bestaat uit: een gevarendriehoek, twee reflecterende veiligheidsvestjes (ISO 20471 gecertificeerd), een paar Purex-handschoenen, verbandmiddelen (B-norm gecertificeerd) en twee Evolution-Lifehammers.

(2) De recyclingsbijdrage komt ten gunste van Auto Recycling Nederland B.V., een initiatief van de autobranche (RAI, BOVAG, FOCWA, STIBA en SVN). Auto Recycling Nederland B.V. heeft zich ten doel gesteld auto's aan het einde van de levensduur in te zamelen en op milieuvriendelijke wijze te demonteren voor hergebruik van het materiaal. De verwijderingsbijdrage financiert het project en bepaalt in belangrijke mate het succes ten bate van een schoner milieu.

FINANCIERING-GARANTIE

Stellantis Financial Services

Met een gerust hart wegrijden in uw nieuwe Jeep. Ook daarover hebben we nagedacht. Speciaal voor Jeep heeft Stellantis Financial Services producten op maat samengesteld. Of u nu op zoek bent naar een financiering, lease of een verzekering. U regelt het snel en eenvoudig bij uw Jeep-dealer. Lees meer over onze dienstverlening op onze websites: finance.jeep.nl, zakelijkelease.jeep.nl, privatelease.jeep.nl of op stellantis-financialservices.nl.

Zakelijk rijden

Als zakelijke klant heeft u de keuze uit financieren of leasen. Wilt u uw Jeep bezitten en op de balans hebben? Dan is Financial Lease uw beste keuze. U leent dan geld voor de aanschaf. Wilt u uw Jeep niet op de balans en wilt u alleen betalen voor het gebruik? Dan kunt u het best kiezen voor Operational Lease. U betaalt dan een vast maandbedrag voor het gebruik.

- **FINANCIAL LEASE.** Bij Financial Lease profiteert u van lage rentetarieven. U lost de lening af in een door u gekozen looptijd met vaste gelijkblijvende maandbedragen. U bent direct economisch eigenaar en activeert uw Jeep op de balans. De aanschaf legt geen beslag op uw werkkapitaal en u kunt gebruik maken van fiscale afschrijving.
- **OPERATIONAL LEASE.** Bij Operational lease betaalt u een all-inclusief bedrag per maand voor het gebruik van uw Jeep. De investering, de administratie en het risico op waardevermindering besteedt u uit. Wel zo overzichtelijk!

Particulier rijden

Als Particuliere klant heeft u de keuze uit financieren of leasen. Wilt u uw nieuwe Jeep kopen en bezitten? Dan kiest u voor financiering in de vorm van Aflopend Krediet. Wilt u alleen betalen voor het gebruik van uw nieuwe Jeep, zonder deze te bezitten? Dan kiest u voor Private Lease.

- **AFLOPEND KREDIET.** Bij Aflopend krediet leent u geld voor de aankoop van een Jeep en lost u deze lening af in een door u gekozen looptijd. De maandelijkse bedragen blijven gelijk, waardoor u precies weet waar u aan toe bent. Dit gebeurt op basis van uw budget, de aanschafprijs en de verwachte gebruiksduur van uw Jeep.
- **PRIVATE LEASE.** Bij Private Lease maakt u gebruik van een nieuwe Jeep zonder deze te bezitten. Alle kosten om met de auto de weg op te kunnen, zitten in het maandbedrag. De prijs is all-inclusive. Alleen de brandstofkosten komen er nog bij. De samenstelling van uw Jeep, de looptijd en de kilometrage bepaalt u helemaal zelf.

Jeep Garantie - Standaard 3 jaar

2 + 1 jaar fabrieksgarantie met onbeperkt aantal kilometers, incl. 3 jaar mobiliteitsgarantie*. 2 jaar lakgarantie, 7 jaar carrosseriegarantie en 8 jaar of 160.000 km garantie op het accupakket.

* 3e jaar mobiliteitsgarantie uitsluitend voor particuliere registraties. Voor Fleet en Lease geldt de periode van 2 jaar..

Mopar® is het servicemerk dat zich bezighoudt met de levering van originele onderdelen, accessoires en alle diensten die bedoeld zijn voor de zorg en het onderhoud van uw Jeep. Hiervoor hebben we diverse services beschikbaar.

AANVULLENDE GARANTIE

Aanvullende garantie met MAXIMUM CARE van MOPAR Vehicle Protection beschermt uw voertuig tot en met 5 jaar na eerste registratie. Afgestemd op uw behoeften biedt het u volledige gemoedsrust, gedurende de door u gekozen looptijd van de dekking, tegen de beste prijs-kwaliteitverhouding. Maximum Care dekt de reparatie of vervanging van defecte onderdelen en de arbeidsuren die hiervoor nodig zijn. Wanneer u uw voertuig voor afloop van het Maximum Care contract verkoopt, kunt u Maximum Care zonder problemen overdragen aan de nieuwe eigenaar.

PECHHULP

Wenst u ook de Pechhulp, na de fabrieksgarantie, te verlengen dan kunt u hiervoor een SERVICE PLUS PAS afsluiten. Deze Service Plus Pas geeft een uitgebreide Pechhulpdekking voor Europa en daarnaast geniet u van een aantal bijkomende gratis services.

GEPROGRAMMEERD ONDERHOUD

Met SERVICE CARE koopt u in één keer het geprogrammeerd onderhoud af. U betaalt een vaste prijs

voor al uw onderhoudsbeurten, originele onderdelen en inspecties, zodat u achteraf niet wordt geconfronteerd met tegenvallers. U kunt zelf kiezen of u het onderhoud voor 2, 3, 4 of 5 onderhoudsbeurten afkoopt. Met Service Care bent u altijd goedkoper uit dan wanneer u het onderhoud per keer afrekent. Hoe langer de duur, hoe groter uw voordeel. Voor het onderhoud kunt u terecht bij elke officiële Dealer in Europa en wanneer u uw voertuig voor afloop van het onderhoudscontract verkoopt, kunt u Service Care zonder problemen overdragen aan de nieuwe eigenaar.

AIRCO ONDERHOUD

Met AIR CARE koopt u in één keer het airco onderhoud af. U betaalt een vaste prijs voor al 1, 2, of 3 airco onderhoudsbeurten, zodat u achteraf niet wordt geconfronteerd met tegenvallers. Met Air Care bent u altijd goedkoper uit dan wanneer u het airco onderhoud per keer afrekent. Hoe langer de duur, hoe groter uw voordeel. Voor het airco onderhoud kunt u terecht bij elke officiële Dealer in Europa en wanneer u uw voertuig voor afloop van het Air Care contract verkoopt, kunt u Air Care zonder problemen overdragen aan de nieuwe eigenaar.

Ga voor meer informatie en het afsluiten van bovenstaande serviceprogramma's naar uw Dealer / Servicevestiging



Jeep® heeft het recht om zonder voorafgaande kennisgeving wijzigingen aan producten en prijzen door te voeren. Bovendien kan geen aansprakelijkheid worden aanvaard voor eventuele onjuistheden van welke aard dan ook.

Jeep® is een gedeponiseerd handelsmerk van FCA US L.L.C.

Editie: 1 september 2023
2003V7C0
www.jeep.nl